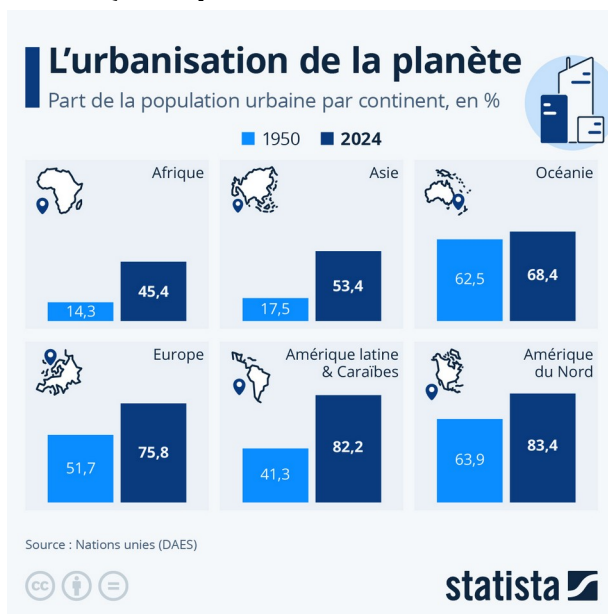


ÉVALUATION GÉOGRAPHIE 4^e - Version 1

Chapitres 1 et 2 : L'urbanisation du monde / Des villes inégalement connectées

I. Vocabulaire [D3629]

1. **Donner** la définition du mot "urbanisation".
2. **Expliquez** ce qu'est une "mégapole".
3. Que **représente** le CBD d'une ville ?



II. Étude d'un document [D255.1 – D133.4 – D366.1 - D3629]

1. **Présentez** ce document.
2. Quelle **région** du monde connaît la croissance urbaine la plus rapide ?
3. Quelles peuvent être les **conséquences** de cette croissance urbaine rapide ?
4. Ce document est-il une bonne **illustration** de ce que vous savez de l'urbanisation mondiale ? **Justifiez** votre réponse.

III. Analyse d'un document [D255.1 – D133.4 – D366.1 - D3629]

Les inégalités dans les villes peuvent avoir un grand impact sur leur développement. Dans les « smart cities* », il y a souvent un écart entre les quartiers riches et les quartiers pauvres. Certains endroits ont accès à de bons emplois, à une éducation de qualité et à des soins de santé, tandis que d'autres n'ont pas ces avantages. Cela peut rendre difficile pour les habitants des quartiers moins favorisés d'améliorer leur situation. La gentrification** des centres-villes pousse les populations modestes vers la périphérie, tandis que les quartiers aisés se développent, parfois sous forme de communautés fermées. À long terme, ces inégalités peuvent créer des "villes à deux vitesses", où le développement de la ville est bloqué parce que tout le monde n'a pas les mêmes chances.

1. Quel est le **thème** principal de ce texte ?
2. **Citez** deux exemples d'inégalités mentionnées dans le texte.
3. La métropole de **Rouen** est-elle une « smart city » ? **Pourquoi** ?
4. **Comment** les inégalités peuvent-elles ralentir le développement d'une ville ?

*La **Smart City** (ou **ville intelligente** en français) a pour but d'améliorer la qualité de vie des citoyens et de moderniser les services publics grâce à l'utilisation des nouvelles technologies.

** La **gentrification** est la restauration et la mise en valeur de quartiers anciens dégradés et le remplacement des populations pauvre qui l'habitaient par des populations plus aisées.

ÉVALUATION GÉOGRAPHIE 4^e - Version 2

Chapitres 1 et 2 : L'urbanisation du monde / Des villes inégalement connectées

I - Vocabulaire [D3629]

1. **Donner** la définition du mot "mondialisation".
2. **Expliquez** ce qu'est une "FTN".
3. **Expliquez** ce qu'est l'"archipel métropolitain mondial" (AMM).



II - Étude d'une carte

[D255.1 – D133.4 – D366.1 - D3629]

1. Quelles **régions** du monde semblent les plus connectées ? Pourquoi ?
2. **Comment** cette carte montre-t-elle l'archipel métropolitain mondial ?
3. La répartition des métropoles reflète-t-elle les inégalités de la mondialisation ? **Justifiez** votre réponse.

III. Analyse d'un texte [D255.1 – D133.4 – D366.1 - D3629]

La mondialisation a profondément transformé les villes. Les grandes métropoles attirent les talents, les investissements et les sièges sociaux des entreprises, devenant ainsi les moteurs de la croissance économique. C'est là que se crée la richesse du monde. On peut voir ces changements dans l'organisation des espaces urbains. Les quartiers d'affaires (CBD) composés de gratte-ciel, se retrouvent dans les métropoles du monde entier. Par ailleurs, on constate un phénomène de **gentrification** dans de nombreux centres-villes, comme à Paris, où les populations aisées remplacent progressivement les habitants moins fortunés. Ces transformations urbaines peuvent accentuer les inégalités au sein des villes. D'un côté, on trouve des quartiers rénovés et modernisés, habités par des populations aisées et connectés à l'économie mondiale. De l'autre, persistent des poches de pauvreté, que ce soit sous forme de ghettos dans les villes du Nord (comme à Chicago) ou de bidonvilles dans les villes du Sud (comme à Mumbai). Cette coexistence de l'extrême richesse et de l'extrême pauvreté dans un espace restreint rend les inégalités plus visibles et plus marquées dans les grandes métropoles mondialisées.

1. Quel est le principal **effet** de la mondialisation sur les villes décrit dans ce texte ?
2. **Citez deux exemples** concrets de l'influence de la mondialisation sur l'organisation des métropoles.
3. **Comment** ces transformations urbaines peuvent-elles accentuer les inégalités dans les villes ?